

MODULE 4 : FONCTION 2

CLASSIFICATION DE LA SÉVÉRITÉ ET IDENTIFICATION DES FACTEURS DÉTERMINANTS

SESSION 4.2 : PROTOCOLE 2.1 SE RÉFÉRER AU CADRE ANALYTIQUE POUR LA CONSTRUCTION DE LA CONVERGENCE DES PREUVES

PLAN

- **OBJECTIFS**
- **CADRES CONCEPTUELS**
- **DIFFÉRENCES ENTRE LES FACTEURS CONTRIBUTIFS ET LES RÉSULTATS DE LA SÉCURITÉ ALIMENTAIRE**
- **LE CADRE ANALYTIQUE CH DE LA SÉCURITÉ ALIMENTAIRE ET NUTRITIONNELLE**
- **LES FACTEURS CONTRIBUTIFS ET LES RÉSULTATS DE LA SÉCURITÉ**
- **CE QU'IL FAUT RETENIR**

OBJECTIFS DE LA SESSION

A la fin de cette session, les participants seront à mesure d'expliquer :

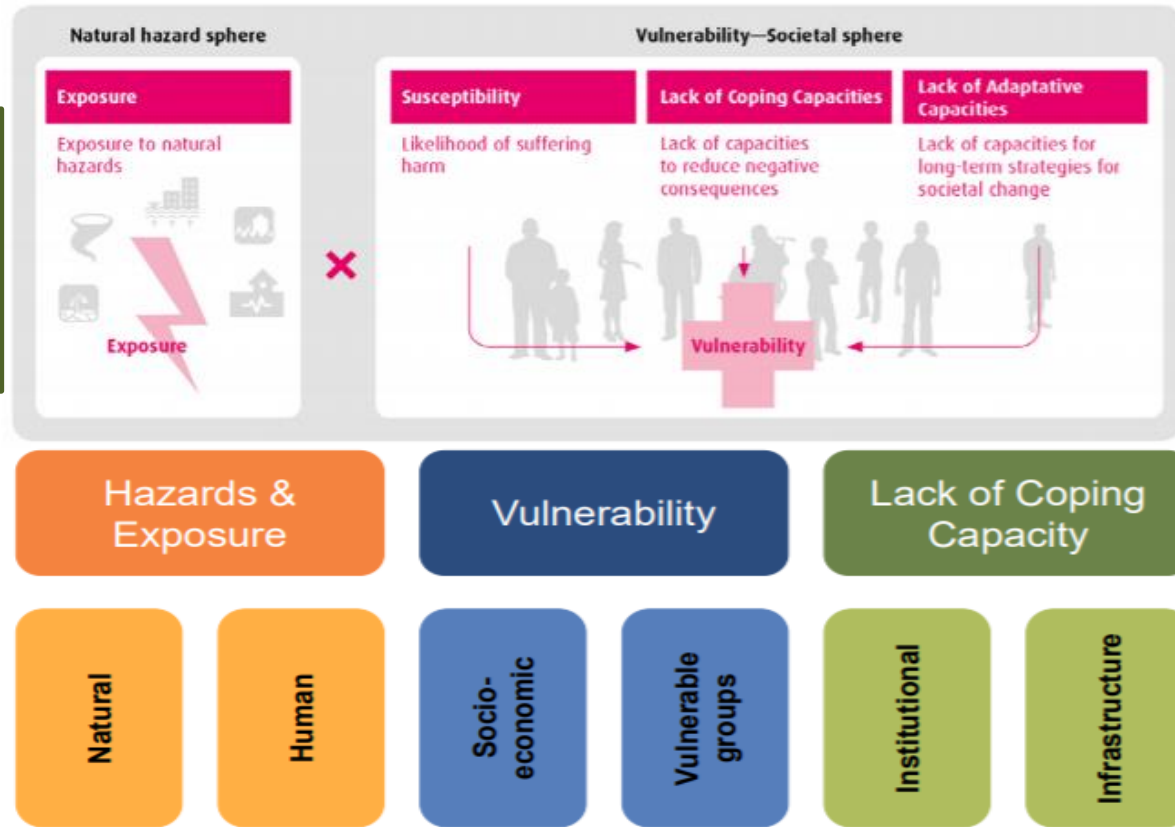
- les concepts de base sur les différents cadres conceptuels qui soutiennent le cadre analytique du CH;
- le schéma du cadre analytique CH et faire ressortir les interrelations entre les différents éléments;
- les facteurs contributifs et les indicateurs de résultats

LES CADRES CONCEPTUELS

Analyse de risque de catastrophe :

Risque = f (Danger, vulnérabilité)

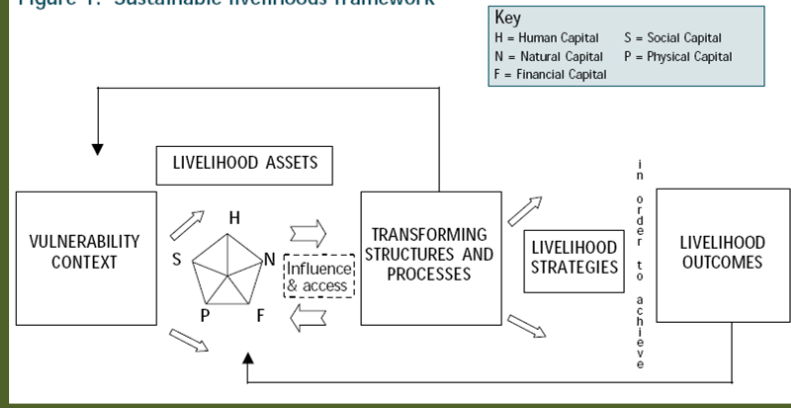
Source : White 1975 Turner *al.* 2003



v3.0 cadre harmonisé

Moyens d'existence durables (Sen, 1981 ; Frankenberger, 1992 ; SCF-UK, 2000 ; DFID, 2001)

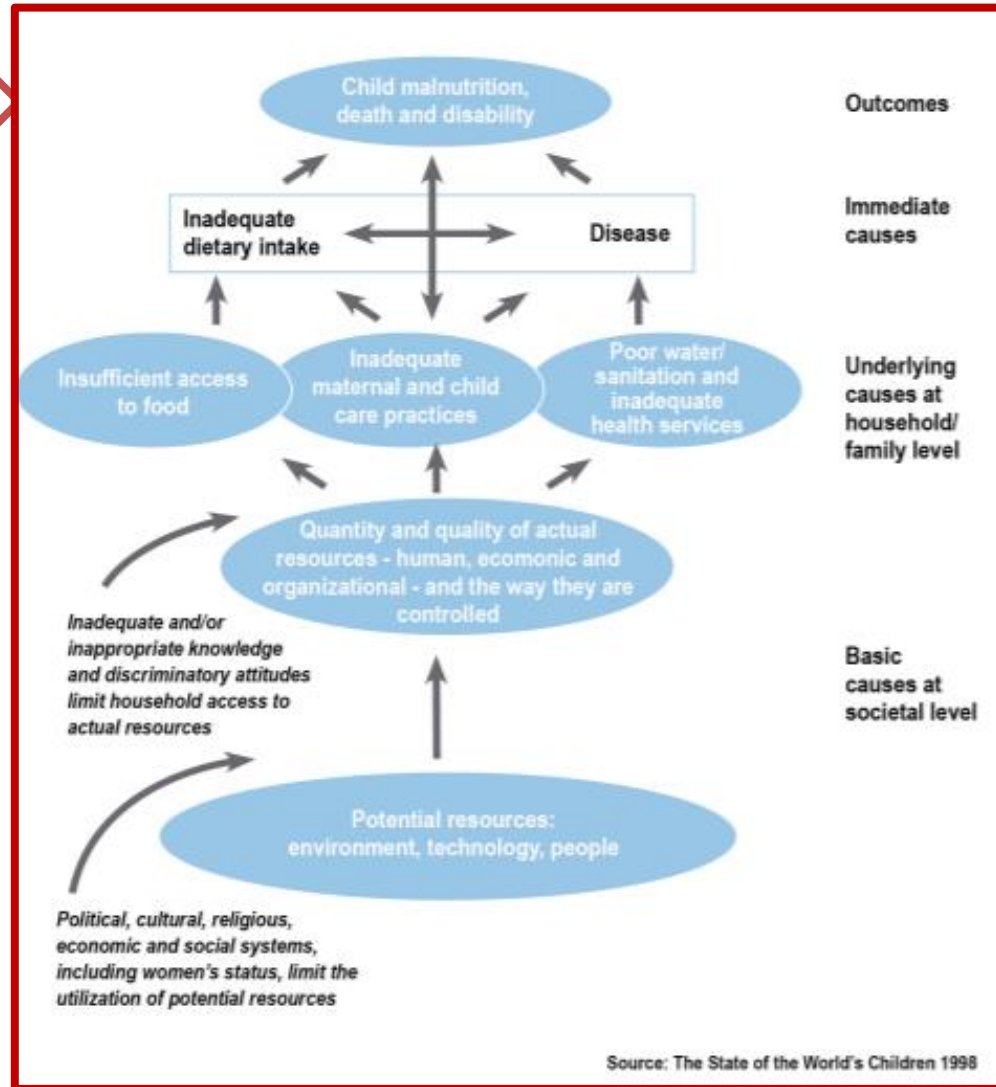
Figure 1. Sustainable livelihoods framework



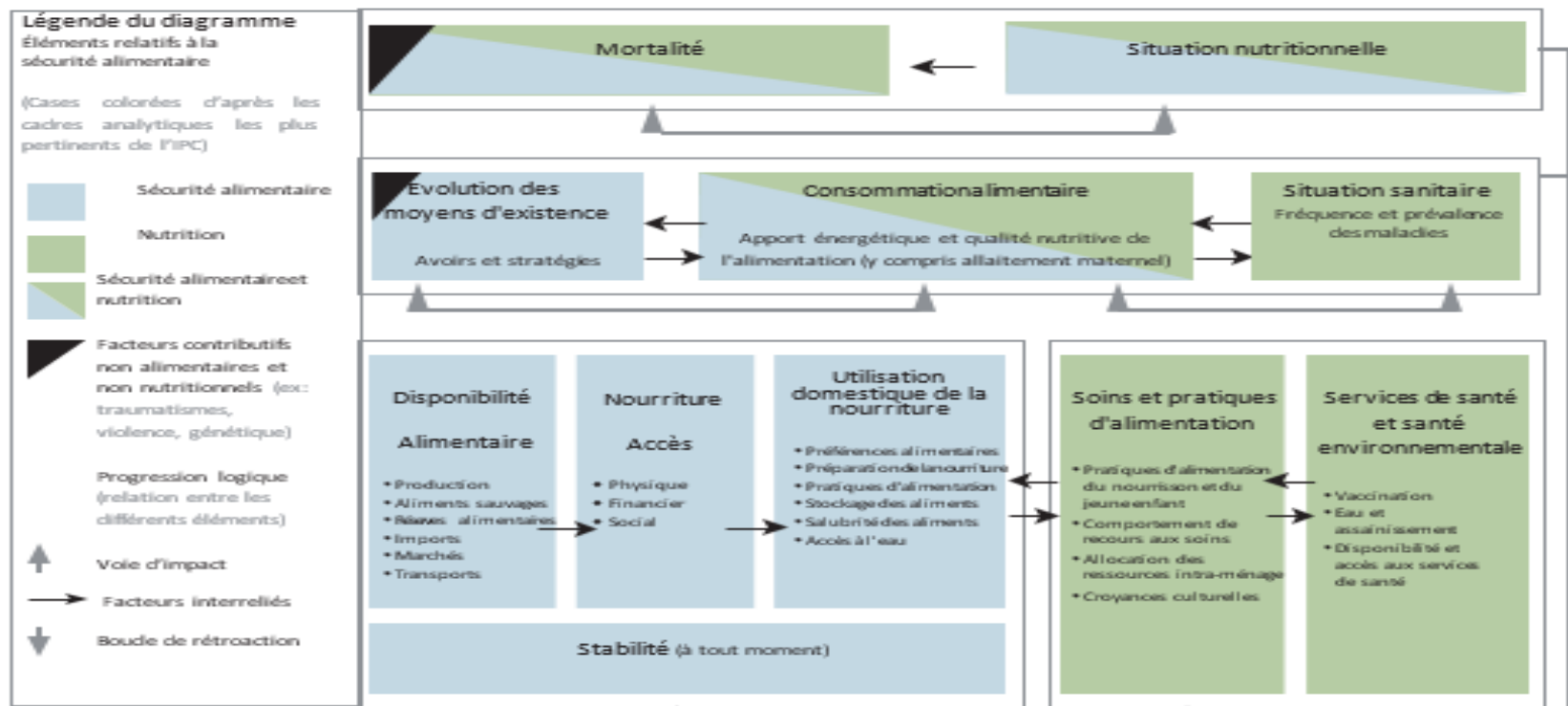
LES CADRES CONCEPTUELS

Cadre conceptuel de la Malnutrition (UNICEF 1998).

Quatre dimensions de la sécurité alimentaire : Disponibilité, accès, utilisation et stabilité (FAO, 2006)

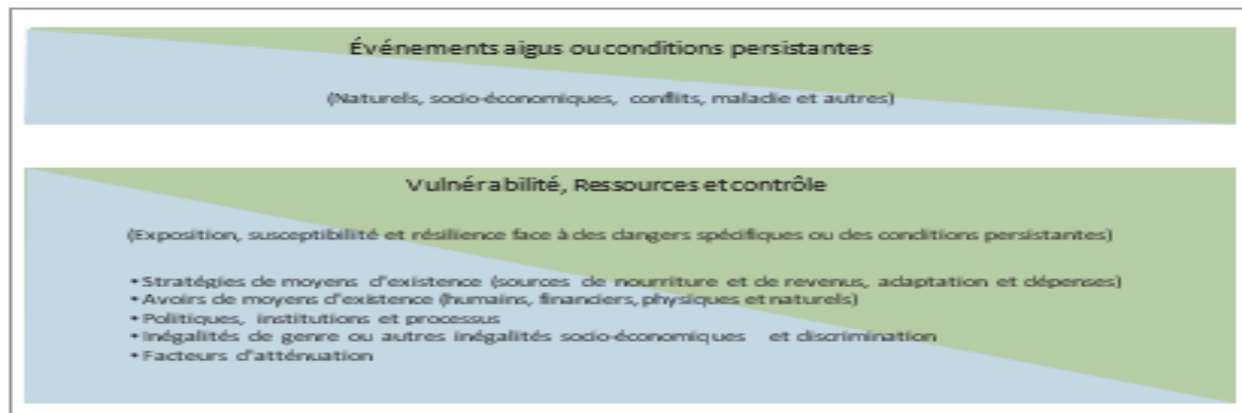


CADRE CONCEPTUEL INTÉGRÉ DE SÉCURITÉ ALIMENTAIRE ET DE NUTRITION



Notes

1. La coloration des cases n'indique pas le degré d'importance proportionnelle de chaque facteur
2. Les facteurs non spécifiques à la sécurité alimentaire et à la nutrition peuvent inclure, entre autres, les traumatismes, la violence, la génétique, etc.
3. Pour une utilisation appliquée, les analystes doivent se référer aux cadres conceptuels spécialisés respectifs de l'IPC pour la sécurité alimentaire et la malnutrition.



CADRE ANALYTIQUE DU CH

Facteurs Contributifs

Facteurs de Causalité

Vulnérabilité, contrôle des ressources

- (Exposition, susceptibilité et résilience aux événements spécifiques ou conditions continues)
- Stratégies relatives aux moyens d'existence (sources alimentaires, de revenu, adaptation, dépenses...)
 - Avoirs relatifs aux moyens d'existence (humains, financiers, sociaux physiques et naturels)
 - Politiques, institutions and processus
 - Genre et autres iniquités socio-économiques et discrimination
 - Facteur de mitigation

&

Événements aigus ou Conditions continues
(naturel, socio-économiques, conflit, épidémies et autres)

Impact

food security dimensions

Disponibilité

- Production
- Aliments naturels (cueillette, chasse)
- Réserves alimentaires
- Marchés
- Transport

Access

- Accès physique
- Accès financier
- Accès social

Utilisation

- Préférences alimentaires
- Préparation des aliments
- Pratiques de nutrition
- Stockage des aliments
- Sécurité des aliments
- Accès à l'eau

Stabilité (à tout moment)

Résultats de la Sécurité Alimentaire

(Directement mesuré ou inféré des facteurs contributifs)

Facteurs contributifs non spécifique à la sécurité alimentaire (Facteurs affectant directement les résultats

- Maladies
- Eau/hygiène
- Conflit
- Autres

Résultats 2^{es}

Statut Nutritionnel

Mortalité

Résultats 1^{es}

Consommation Alimentaire
Quantité et qualité nutritionnelle

Evolution des Moyens d'Existence
Capitaux et Stratégies

feedb
ack



FACTEURS CONTRIBUTIFS

Facteurs Contributifs

Facteurs de Causalité

Vulnérabilité, contrôle des ressources

(Exposition, susceptibilité et résilience aux événements spécifiques ou conditions continues)

- Stratégies relatives aux moyens d'existence (sources alimentaires, de revenu, adaptation, dépenses...)
- Avoirs relatifs aux moyens d'existence (humains, financiers, sociaux physiques et naturels)
- Politiques, institutions and processus
- Genre et autres iniquités socio-économiques et discrimination • Facteur de mitigation

&

Événements aigus ou Conditions continues

(naturel, socio-économiques, conflit, épidémies et autres)

Impact ↓

food security dimensions

Disponibilité

- Production
- Aliments naturels (cueillette, chasse)
- Réserves alimentaires
- Marchés
- Transport

Access

- Accès physique
- Accès financier
- Accès social

Utilisation

- Préférences alimentaires
- Préparation des aliments
- Pratiques de nutrition
- Stockage des aliments
- Sécurité des aliments
- Accès à l'eau

Stabilité (à tout moment)

Facteurs de causalité — recours aux cadres conceptuels sur le risque et les moyens d'existence durables, notamment:

- Vulnérabilité
- Dangers

Dimensions de la sécurité alimentaire — sont directement affectées par les interactions entre les vulnérabilités et les dangers et comprennent:

- La disponibilité
- L'accès
- L'utilisation
- La stabilité

RÉSULTATS DE LA SAN

Résultats de la Sécurité Alimentaire

(Directement mesuré avec prise en compte des facteurs contributifs)

Facteurs contributifs non spécifique à la sécurité alimentaire (Facteurs affectant directement les résultats)

- Maladies
- Eau/hygiène
- Conflit
- Autres

Résultats 2^{es}

Statut Nutritionnel

Mortalité

Résultats 1^{es}

Consommation Alimentaire

Quantité et qualité nutritionnelle

Evolution des Moyens d'Existence
Capitaux et Stratégies

Résultats primaires et secondaires

Résultats 1^{es}: toute situation d'insécurité alimentaire doit être exprimée en fonction de la consommation alimentaire et/ou de(s) changement(s) de moyens d'existence

Résultats 2^{es}: la nutrition et/ou la mortalité ne sont exprimés qu'à la suite des résultats primaires

Résultats exclusifs et non exclusifs:

Exclusifs à la sécurité alimentaire: consommation alimentaire (représentée par la boîte blanche)

Non exclusifs à la sécurité alimentaire: changement de moyens d'existence, nutrition et mortalité (représentés par la boîte grise)

DIFFÉRENCES ENTRE LES FACTEURS CONTRIBUTIFS ET LES RÉSULTATS DE LA SÉCURITÉ ALIMENTAIRE

Le cadre analytique est globalement divisé en facteurs contributifs et en résultats

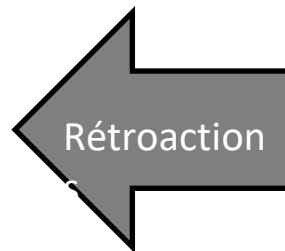
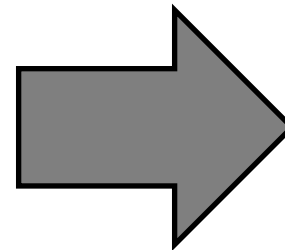
Facteurs contributifs:

Facteurs déterminants

- Sécheresse/Inondations
- Insécurité civile
- etc

Facteurs Limitants

- Faible production agricole
- Hausse des prix des principales denrées alimentaires
- Etc



Résultats

Manifestés à l'échelle des ménages et de la zone

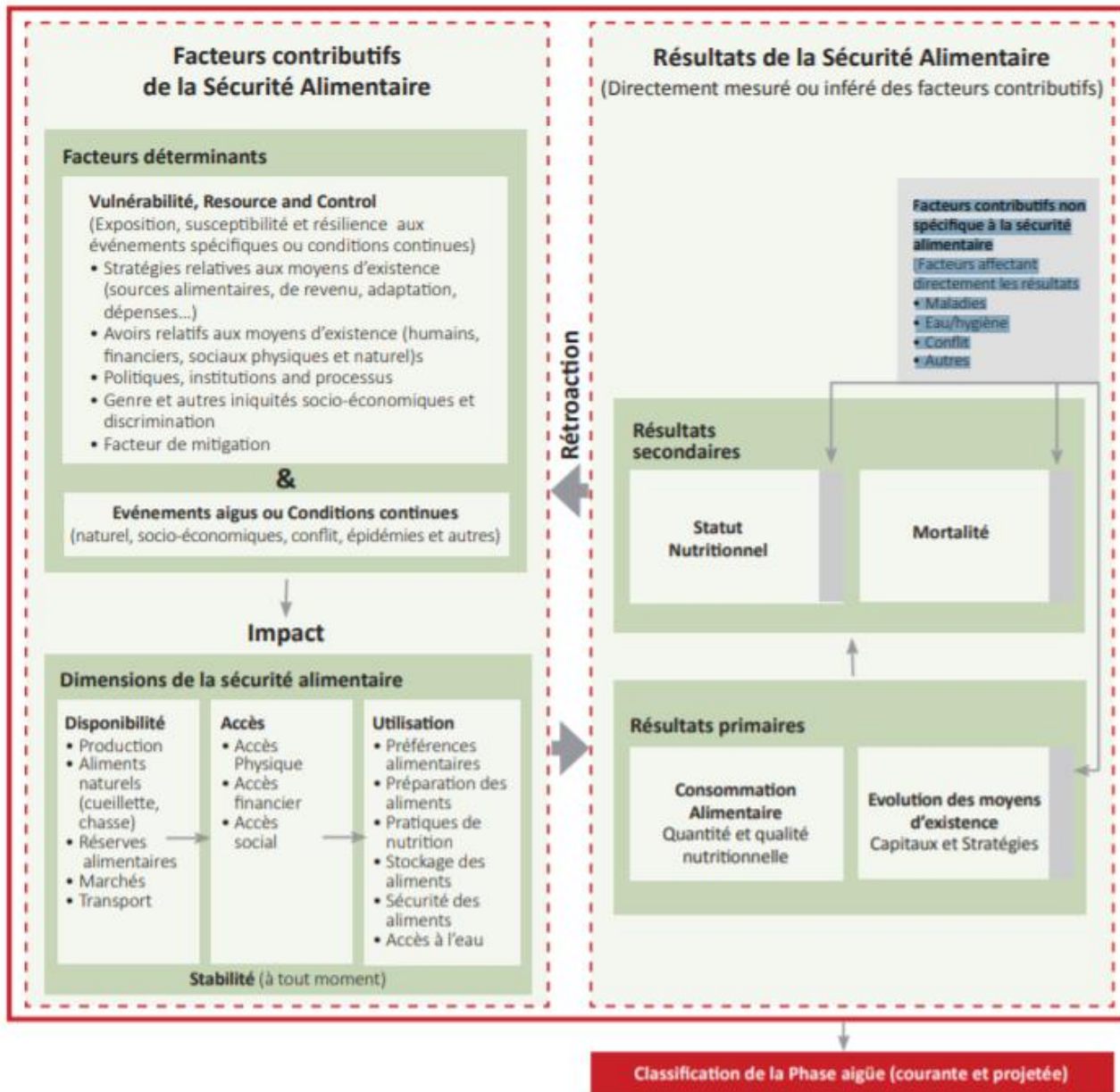
Niveau ménage

- Consommation alimentaire
- Evolution des moyens d'existence

Niveau zone

- Situation nutritionnelle
- Mortalité

LE CADRE ANALYTIQUE CH DE LA SÉCURITÉ ALIMENTAIRE ET NUTRITIONNELLE



QUE RETENIR?

- Le cadre analytique du CH est bâti sur 4 cadres conceptuels;
- Le cadre analytique du CH est subdivisé en facteurs contributifs et en indicateurs de résultats;
- Les facteurs contributifs se distinguent en facteurs causalités et en facteurs limitants;
- Les résultats se distinguent en résultats primaires et en résultats secondaires;
- Les résultats se distinguent également en résultats exclusifs ou non exclusifs à la sécurité alimentaire
- Il y a une retro action entre les résultats de la SAN et les facteurs contributifs

PLACEZ LES PREUVES À L'ENDROIT QUI CONVIENT DANS LE CADRE ANALYTIQUE

Exercice 2.1

► **Activité:** Cadre conventionnel

1. Vous avez 5 minutes pour discuter des informations probantes contenues dans les cartes de preuves qui vous ont été fournies et déterminer à quel endroit il convient de les placer dans le cadre analytique de CH.
2. Une fois parvenus à un consensus, placez chaque carte à l'endroit approprié sur le cadre analytique du CH.

Exercice: identifier chaque élément si c'est un résultat ou un Facteur contributif

Résultats

Calendrier saisonnier typique global de la zone et calendrier saisonnier des activités des femmes

Prix de l'eau

Catastrophes naturelles

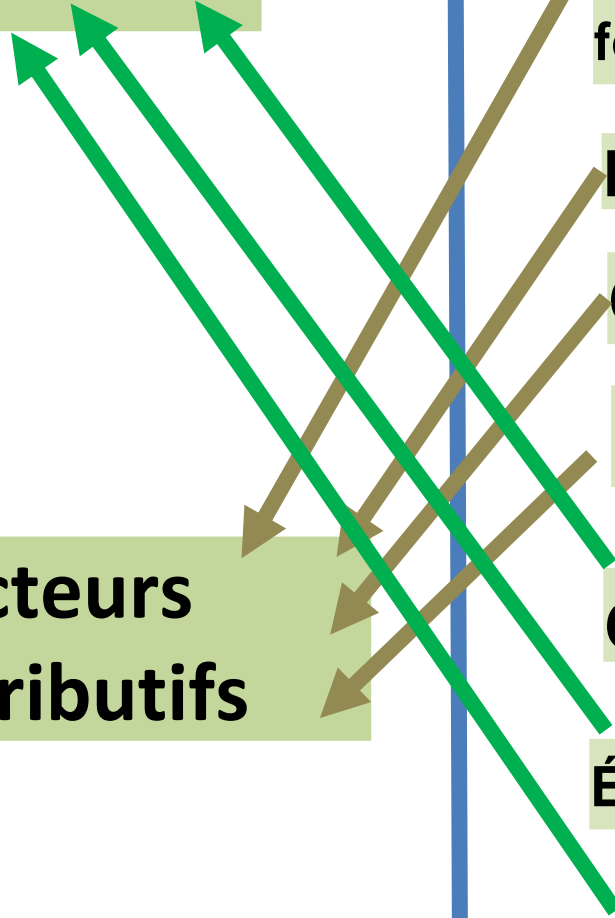
Bilan alimentaire

Facteurs contributifs

Consommation Alimentaire

Évolution des Moyens d'existence

État Nutritionnel



Fin